

高齢者等の見守り力アップのための講座

受講料
無料

実施希望団体等を募集します

・・・ 消費者被害を防ぐために地域で開催を！・・・

地域の見守り活動の役割のひとつに消費者被害の未然防止や早期発見があります。そこで、地域の見守り活動に取り組む団体等を対象に、高齢者等の見守り力アップのための講座を開催します。

この講座は、最新の消費者被害に関する情報や見守り活動にあたっての心構え・地域での連携などについて学ぶもので、普段の活動で高齢者等に接しておられる地域団体や福祉関係の団体などに、積極的に応募いただきたいと考えております。

気づき、気づかう 見守りの活動が

消費者被害をくいとめます！



講座のイメージと内容

*グループワーク・ロールプレイング・ケーススタディを中心に
*講座時間は2時間程度

最新の消費者被害の情報



高齢者等の安全への気配り



見守る側の気づきと対処法

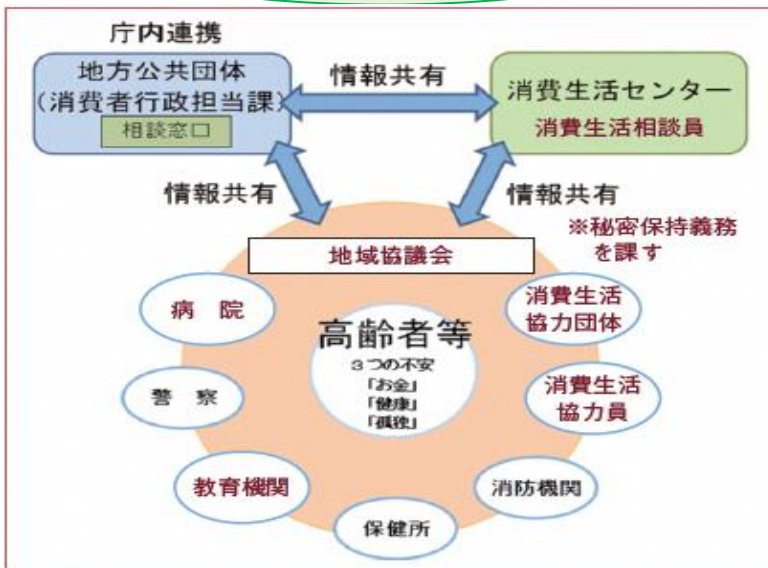


見守り活動のすすめ方など



イラストは「消費者庁イラスト集」より

見守りネットワークにおける地域の連携イメージ



「いざ」という時の連絡先

- 消費者ホットライン ^{いやや} ☎ 188
〔お近くの相談窓口につながります〕
- 岡山県消費生活センター
☎086-226-0999
- 岡山県警察本部
「生活環境110番」
☎086-231-9449

受講者へのお願いと受講後のフォローについて

- ◎ 受講者には、了解をいただいた上で名簿を作成し、その後の活動を支援するために、県・市町村・消費者ネットおかやまからの連絡や情報提供のために使用させていただきます。
- ◎ 受講者には、地域の見守り活動への積極的な取組を期待しており、受講後、身近な高齢者等への「訪問・声かけ活動等」についてのアンケート調査を依頼させていただく予定です。（アンケート結果は、情報誌等で紹介するなど、見守り活動の推進に生かします。）
- ◎ 見守り活動上のご相談等は、今年6月より、消費者ネットおかやまで受け付けます。
 <相談受付方法> 電話、ファックス、E-mail（下記「お問合せ・ご相談」欄参照）
 ※相談の対応は、火曜日と木曜日の10時から16時まで

募集講座

応募について

応募要件

- ・一講座当たり参加者は、20名程度で開催できます。
- ・下記連絡票の事項について、希望内容等を、当法人事務局に、ご一報ください。（下記「お問合せ・ご相談」欄の電話、ファックス、E-mailによる）開催の可否等を確認の上、詳細について調整させていただきます。

〔講座開催希望連絡票〕

申込日：201 年 月 日（ ）	
開 催 日 時	第一希望 年 月 日（ ） : ~ : 第二希望 年 月 日（ ） : ~ : 開催時間は講座自体の開始から終了までの時間をご記入ください。
場 所	会場名： 住所：
申込団体	参加予定数 名
担当者名	部署 お名前 連絡先 ☎ ファックス E-mail
*講師名 (所属)	*左欄講師名は、消費者ネットおかやま事務局が記入します。

お寄せいただく個人情報は、この講座の目的以外へ使用することはありません。

お問合せ・ご相談

内閣総理大臣認定・適格消費者団体
 特定非営利活動法人 消費者ネットおかやま
 岡山市北区奉還町一丁目7-7

TEL(086)230-1316 FAX (086)230-6880

E-mail npo-syohinet-okayama@sunny.ocn.ne.jp ホームページ <http://okayama-con.net/>

相談先
で〜す

