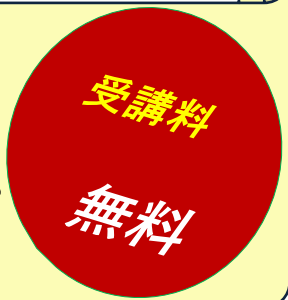


「見守り力アップ講座」を

開催しませんか？

・・・高齢者の消費者被害を防ぐために地域で開催を！・・・



地域の見守り活動の役割のひとつに消費者被害の未然防止や早期発見があります。多発する悪質で巧妙な高齢者等への消費者被害を防ぐためには、地域で見守り活動を進めている皆さんや高齢者等に日常的に接している皆さんが、必要な情報や知識を身に付けることが求められています。そのため、高齢者等の見守り力を向上させるために下記のとおり開催します。この講座は、最新の消費者被害に関する情報や見守り活動のポイント、困った時の対処方法などを中心に学ぶものです。普段の活動や仕事で高齢者等に接している地域の団体や福祉関係の団体の皆さんに積極的に応募いただき、みんなで「見守り力」を高めましょう。また、市町村におかれましては、見守りネットワークづくりの研修の一つとしてご活用ください。

地域の見守り活動が

高齢者等の消費者被害をくい止めます！

講座の内容

※1会場 20名～30名程度で開催できます (状況に応じて対応します)
 ※講座時間は、1時間から2時間程度 (状況に応じた設定ができます)

最新の消費者被害の情報



高齢者等への声掛けと気配り



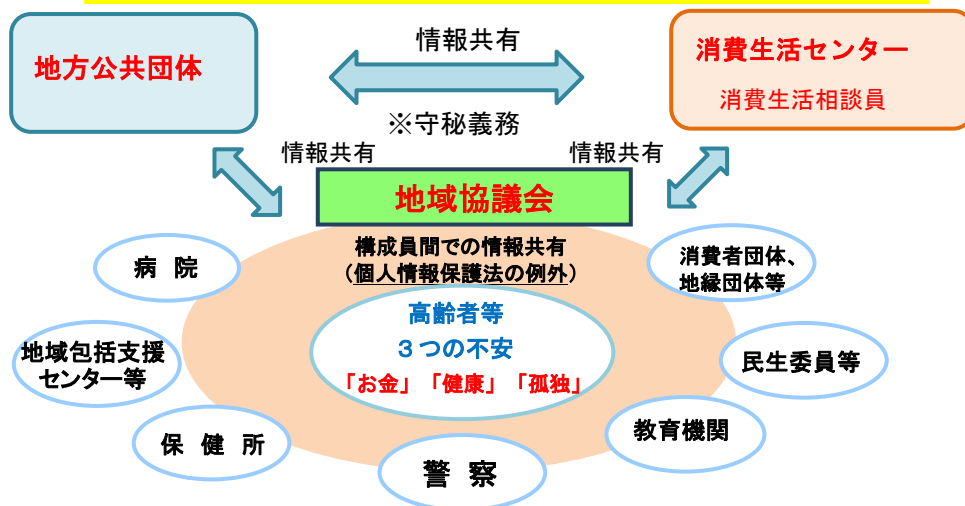
見守る側の気づきと対処法



見守り活動のすすめ方など



見守りネットワークにおける地域の連携イメージ



「見守りカアップ講座」

応募方法

応募
要件

- ・一講座当たりの参加者は、20名～30名程度で開催できます。
- ・講座時間は、1時間から2時間の間で、状況に応じた設定ができます。
- ・下記申込書に、開催希望日や会場名など、必要事項を記載して「消費者ネットおかやま」まで、ご一報ください。 ※下記の電話、ファックス、E-mail
- ・折り返し、こちらから連絡させていただき、詳細等について、調整させていただきます。

※応募にあたり、ご不明な点がございましたら、下記までお尋ねください。

〔講座開催申込書〕

申込日： 20 年 月 日 ()		
開 催 日 時	第一希望 年 月 日 () : ~ : 開催時間は講座自体の開始から終了までの 時間をご記入ください。	第二希望 年 月 日 () : ~ :
場 所	会場名 ; 住所 :	会場名 ; 住所 :
申込団体		参加予定数 名
担当者名	部署 お名前	連絡先 ☎ FAX E-mail

お寄せいただく個人情報は、この講座の目的以外へ使用することはありません。

受講者へのお願いと受講後のフォローについて

- ◎受講者の皆さんの中で、見守り活動に関する情報提供を希望する方には、その後の活動を支援するため、消費者ネットおかやまから情報提供をさせていただく予定です。
- ◎受講者の皆さんには、地域での見守り活動への積極的な取り組みを期待しており、見守り活動に関するアンケートに講座会場で記入いただく予定です。
- ◎見守り活動上のご相談等は、下記、消費者ネットおかやまでお寄せください。

応募・お問合せ・ご相談

受託団体

内閣総理大臣認定・適格消費者団体
特定非営利活動法人 消費者ネットおかやま
岡山市北区奉還町一丁目7-7

TEL(086)230-1316

FAX (086)230-6880

E-mail npo-syohinet-okayama@sunny.ocn.ne.jp

ホームページ <http://okayama-con.net/>

こちらまで
どうぞ

